

JÓRGE LUENGO



T~Hipnotizo

Introducción: *El show que te hará replantearte... TODO*

¿Y si tu mente decidiera por ti?

T-Hipnotizo es mucho más que un show. Es el **espectáculo** más loco, divertido y sorprendente de Jorge Luengo, el mago y mentalista que ha dejado con la boca abierta a Cristiano Ronaldo, Shakira o Marc Márquez.

Aquí el público no solo mira: **participa**. Unos se **duermen**, otros se **ríen**, otros **bailan**... y todos, absolutamente **TODOS**, disfrutan de una noche de risas como nunca.

Solo una cosa está clara, vas a salir del teatro diciendo: **¡No puede ser!**.

JORGE LUENGO

Jorge Luengo

- **Jorge Luengo**, conocido internacionalmente como el mago de la **ceja blanca**, es uno de los ilusionistas más innovadores y versátiles de nuestro tiempo.
- Ingeniero, neuropsicólogo, mentalista... y, sobre todo, un tipo brillante con una obsesión: **entender** cómo funciona la **mente humana** y hacer que el público se lo pase **fenomenal**.
- Ha ganado multitud de premios: **Premio Nacional de Magia** en Valencia, **Premio Mundial de Magia** en Pekín, **Premio Mundial al Talento** en Bruselas...
- En televisión ha cautivado a millones de personas con su programa "**Desafío Mental**" (DMAX) y sus colaboraciones en "**El Hormiguero**" (Antena 3) o "**Master Chef**" (TVE).
- Pero su mayor **talento** está en su capacidad para convertir a cualquiera, sí, a ti también, en el protagonista del show.

Testimonios:

Diario de Navarra:

“Una mezcla de **magia**, **locura** y **genialidad absoluta**.”

Diario Público:

“No me he reído tanto en un teatro desde hacía años.”

La Razón:

“Una experiencia diferente, elegante y tremendamente **divertida**. Jorge domina la escena como nadie.”

Madrid es Teatro:

“Ingenioso, rápido, carismático y **desternillante**.”

¿Por qué elegir T-Hipnotizo?

- Porque el público **disfruta como nunca**.
- Porque cada función es distinta... y al terminar todo el mundo quiere repetir.
- Porque Jorge es un **showman** total: improvisa, hipnotiza y hace reír al mismo tiempo.
- Porque los fans de Jorge (**+400.000 seguidores** en redes sociales) llenan cada lugar al que va.
- Porque combina magia, ciencia y comedia.
- Porque es un espectáculo con un gran recorrido y una **acogida espectacular**.
- Porque supera el **90 % de ocupación** media en cada función.
- Porque más de **60.000 espectadores** ya han podido vivir esta experiencia.
- Porque la gente sigue hablando del show **durante días**... y eso, en teatro, vale oro.

Rider técnico

Maquinaria

- 4 Varas electrificadas de metal motorizadas o contrapesadas (iluminación).
- 12 Varas de metal motorizadas o contrapesadas (maquinaria).
- 5 Pares de patas negras.
- 5 bambalinas.
- 1 Cyclorama de pvc 10m ancho x 8m alto.
- 1 Telón.

Iluminación

- 12 ayrton merak / claypaky alpha wash 1200, martin viper wash.
- 8 ayrton ghibli / claypaky alphaspot 1200, varilite 3500 spot.
- 15 etc 50º.
- 9 etc source four 19º.
- 24 channel dimmer (2,5 kw por canal).
- 1 hazer machine, mdg.
- 1 control, grand ma2 full size.
- 6 estructuras de calle mínimo de 2 metros de altura fijadas al suelo una vez colocadas en su sitio, marcadas con led o cinta luminosa para señalarlas y distinguirlas en la oscuridad. No trípodes. Todo el cableado que vaya por el suelo deberá estar con el menor número de cruces.

Rider técnico

Sonido

- Sistema line array de estéreo de 3 o 4 vías con crossovers activos, capaz de suministrar 110 db a con respuesta uniforme de 20 a 20.000 hz en toda el área.
- Sistemas front fills y delays conectados a la mesa por matrix, con ecualizador gráfico y línea de retardo.
- La potencia debe ajustarse: mínimo 6w rms por persona en interiores y 8w rms en exteriores o para recintos de más de 1000 personas.
- Marcas recomendadas: meyer sound, nexo, jbl vertec, ev-x array, martín audio, vdosc line array.

CONTROL DE P.A.

- Mesa yamaha cl5.
- Sistema de intercom de 5 puntos y reproductor de cd.
- El control debe ubicarse en el patio, junto a la mesa de luces; si no hay espacio, reservar butacas necesarias.

MONITORES

- 6 nexo ps-15 para sidefield (3 mezclas independientes), ubicados en estructuras de calle o colgados a una altura mínima de 2 m.
- 2 dpa 4066 inalámbricos (voz y reserva).
- 2 micrófonos inalámbricos de mano para público.
- Todos los sistemas inalámbricos deben ser sennheiser ew-300 o shure uhf-r, con mínimo 2 antenas, boosters y amplificadores.

Video

- 1 proyector de 15000 lúmenes con un conexión HDMI que llegue hasta el hombro para conectarlo a la mesa de realización de la compañía.

Rider técnico

Staff para el montaje

- 1 técnico de iluminación (montar, enfocar y programar).
- 1 maquinista.
- 1 técnico de sonido.
- 1 técnico auxiliar (cargar, descargar y ayudar en el montaje de la escenografía).

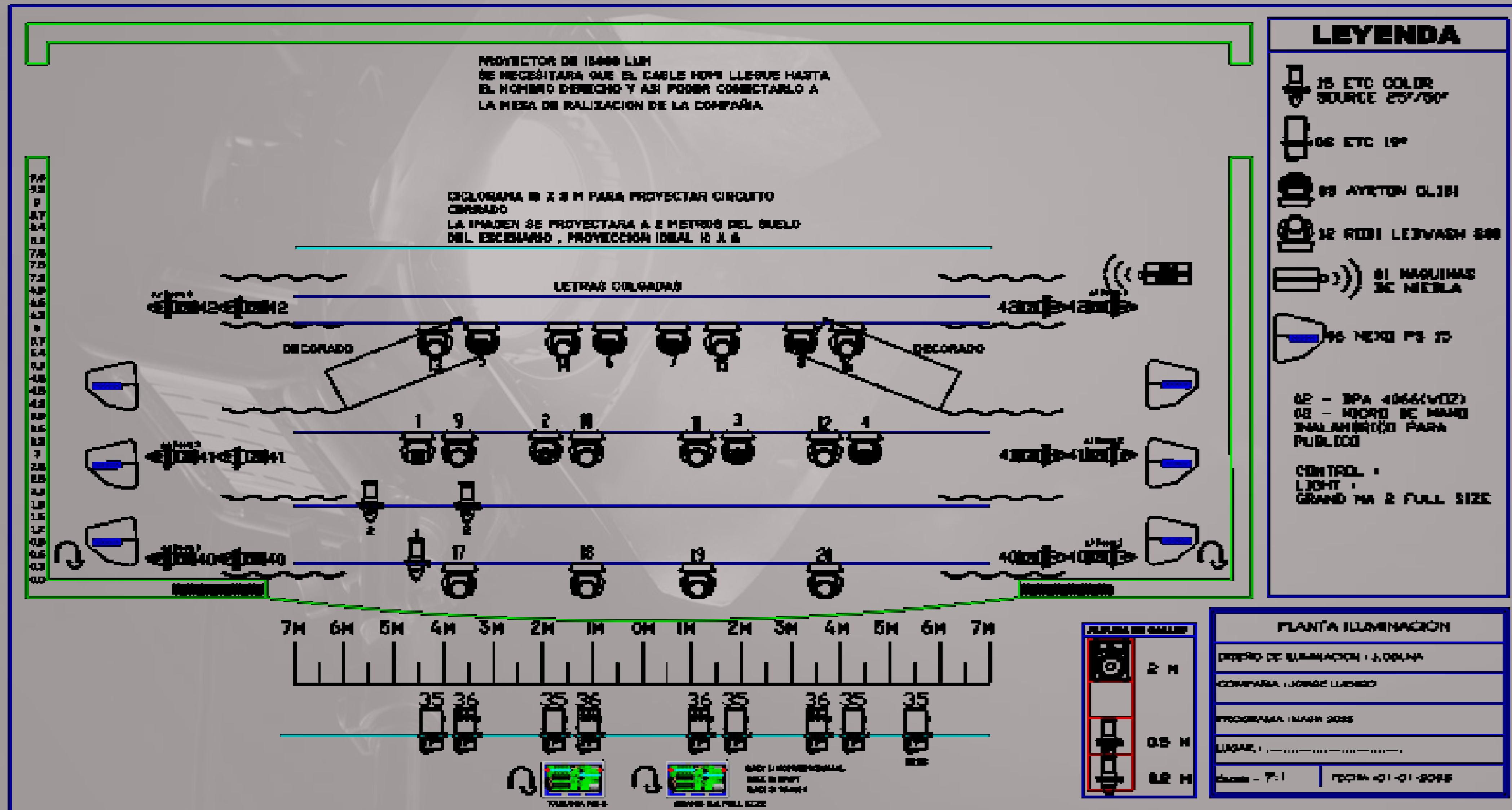
Staff para la representación

- 1 técnico de iluminación.
- 1 maquinista (para el telón principal).
- 1 técnico de sonido (para operar la mesa de p.a.).

Sastrería y cáterin

- 2 camerinos.
- Agua durante el montaje, ensayos y representación en botellas de 0,5L.
- Refrescos, Red bull, sándwiches variados, fruta fresca (plátano, manzana) y frutos secos.
- 4 toallas blancas de baño.

Planta de iluminación





Contacto

Convierte tu teatro en el epicentro de la diversión con T-Hipnotizo.

Más de **60.000 espectadores** ya lo han disfrutado.

No dejes escapar esta experiencia **única** e irrepetible.

Llámanos hoy y juntos crearemos una **noche inolvidable**.

Datos de contacto:

Ceja Blanca

Teléfono: 661 297 924

Email: eventos@jorgeluengo.com

Web: www.jorgeluengo.com